

ΑΣΚΗΣΕΙΣ ΓΡΑΦΗΣ

Η συγχορδία ΝΤΟ μείζων

- Ευθεία κατάσταση
- α' αναστροφή
- β' αναστροφή

Απόστολος Σιόντας

Πειραματικό Μουσικό Γυμνάσιο Παλλήνης

Παλλήνη 2009

Πρόλογος

Θεωρώντας απαραίτητη την γνώση του περιεχομένου του μουσικού κειμένου για την γρηγορότερη αλλά και ουσιαστικότερη εκμάθηση των κομματιών γράφτηκαν οι παρούσες ασκήσεις.

Αρκετές φορές έρχονται μαθητές μας στην Α γυμνασίου έχοντας κάνει κάποια μαθήματα πιάνου σε επίπεδο προκαταρτικής ή και κατωτέρας σχολής αλλά η πλειονότητα υστερεί σε αντίστοιχο θεωρητικό επίπεδο, ενώ αδυνατεί να κατανοήσει βασικές δομές του μουσικού κειμένου.

Αυτό το τετράδιο ασκήσεων είναι βασισμένο στην συγχορδία ΝΤΟ μείζων, σε ευθεία, πρώτη και δεύτερη αναστροφή. Επίσης οι συγχορδίες είναι γραμμένες σε κλειστή θέση όπως ακριβώς την συναντά ο αρχάριος μαθητής στα κομμάτια του. Τα διάφορα αρπάζ επίσης αποτελούν τους βασικούς τρόπους συνοδείας, ενώ οι περισσότερες ασκήσεις είναι γραμμένες σε δυο πεντάγραμμα με τα δυο κλειδιά όπως γράφεται η μουσική για το πιάνο.

Είναι στην ελεύθερη κρίση του δάσκαλου και στις ανάγκες του κάθε μαθητή για το ποια χρονική περίοδο να δουλέψει με τις ασκήσεις, αλλά και τον τρόπο με τον οποίο θα τις δουλέψει. Μπορεί να συμπληρώσει ή να περικόψει ασκήσεις.

Προσωπικά τις δουλεύω κατά την ώρα του μαθήματος, και σε εθελοντική βάση θα δώσω κάποια δουλειά για το σπίτι.

Προτρέπω τους μαθητές μου να γράφουν τις νότες τραβώντας μόνο μια λοξή γραμμή για το κεφαλάκι της νότας, που δίνει ένα καθαρό και γρήγορο αποτέλεσμα γράφοντας με το κατάλληλο μολύβι. Το ολόκληρο και το μισό με δυο καμπύλες.

Το γράψιμο αποτελεί και αυτό μια δεξιότητα την οποία τις περισσότερες φορές την παραμελούμε ξεχνώντας τα οφέλη της.

Απόστολος Σιόντας

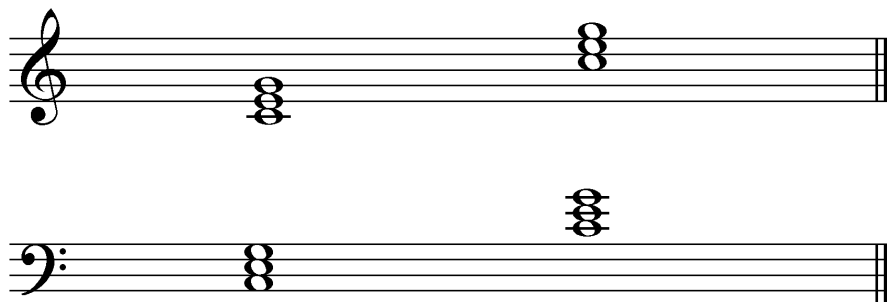
Άνοιξη 2009

Έκδοση 1^η

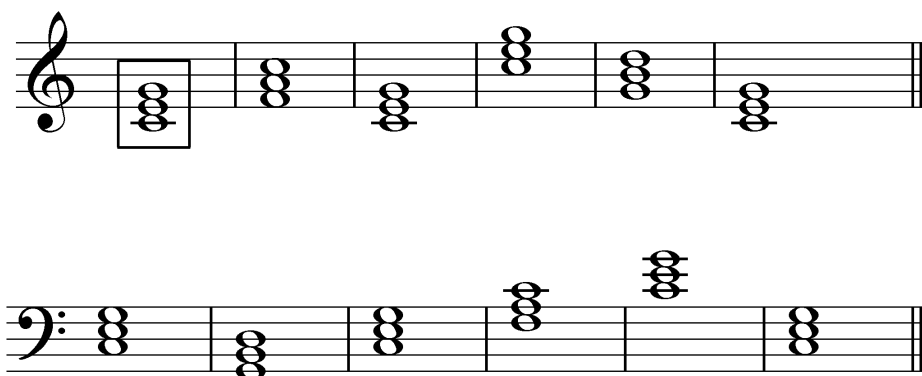
© Για το ΠΜΓΠ, Θέση Μάριζα, 153 51, 210 6668547

Η συγχορδία ΝΤΟ μείζων (ευθεία κατάσταση).

Η συγχορδία ΝΤΟ μείζων αποτελείται από τις νότες ντο μι σολ.
Σε ευθεία κατάσταση η νότα ντο, είναι ο χαμηλότερος φθόγγος.
(Για λόγους συντομίας από εδώ και στο εξής όταν θα γράφουμε με κεφαλαία γράμματα την συγχορδία θα εννοούμε την μείζονα συγχορδία)



Αναγνωρίστε την συγχορδία του ΝΤΟ βάζοντάς την μέσα σε πλαίσιο.



Άσκηση 1

Γράψτε την συγχορδία ΝΤΟ (σε ευθεία κατάσταση) και στα δυο κλειδιά.

i)

Exercise i) shows a grand staff with a treble clef on top and a bass clef on the bottom. The time signature is 4/4. In the first measure, a D major chord is written in both staves. The chord consists of the notes D, F#, and A. The treble staff has a D on the second line, an F# on the second space, and an A on the second line. The bass staff has a D on the first space, an F# on the first space, and an A on the first space. The rest of the staff is empty.

ii)

Exercise ii) shows a grand staff with a treble clef on top and a bass clef on the bottom. The time signature is 2/4. In the first measure, a D major chord is written in both staves. The chord consists of the notes D, F#, and A. The treble staff has a D on the second line, an F# on the second space, and an A on the second line. The bass staff has a D on the first space, an F# on the first space, and an A on the first space. The rest of the staff is empty.

iii)

Exercise iii) shows a grand staff with a treble clef on top and a bass clef on the bottom. The time signature is 3/4. In the first measure, a D major chord is written in both staves. The chord consists of the notes D, F#, and A. The treble staff has a D on the second line, an F# on the second space, and an A on the second line. The bass staff has a D on the first space, an F# on the first space, and an A on the first space. The rest of the staff is empty.

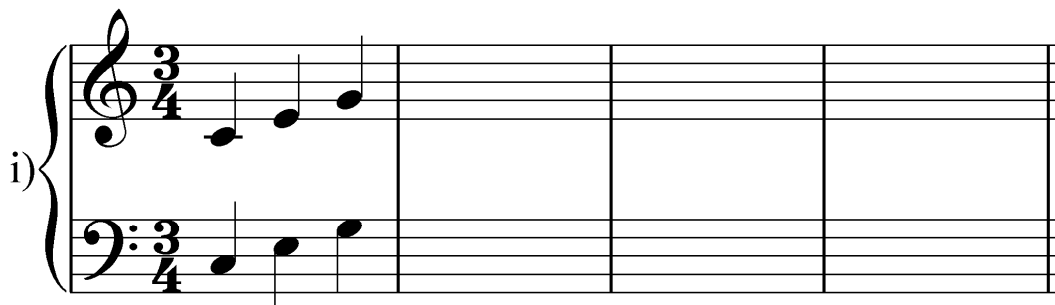
iv)

Exercise iv) shows a grand staff with a treble clef on top and a bass clef on the bottom. The time signature is 2/4. In the first measure, a D major chord is written in both staves. The chord consists of the notes D, F#, and A. The treble staff has a D on the second line, an F# on the second space, and an A on the second line. The bass staff has a D on the first space, an F# on the first space, and an A on the first space. The rest of the staff is empty.

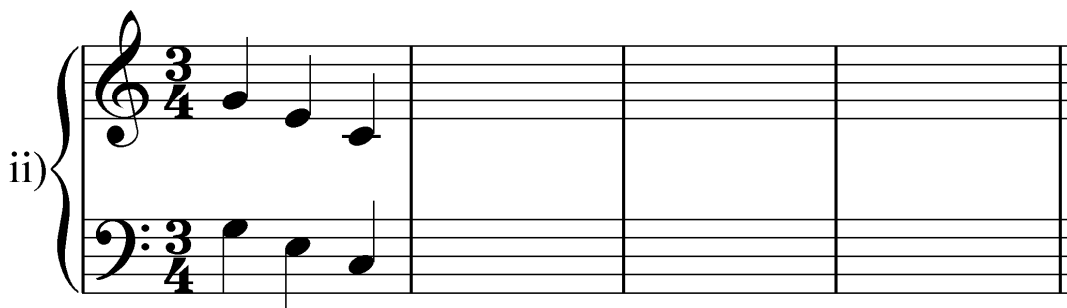
Άσκηση 2

Συμπληρώστε το αρπέζ της συγχορδίας ΝΤΟ και στα δυο κλειδιά, όπως στο πρώτο μέτρο.

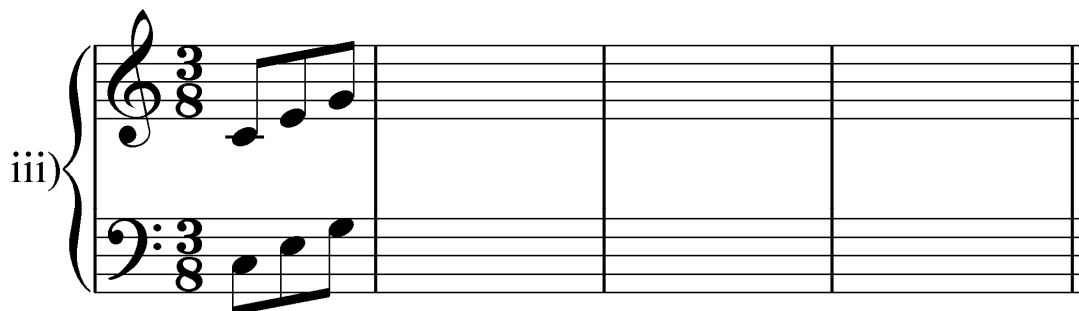
i)



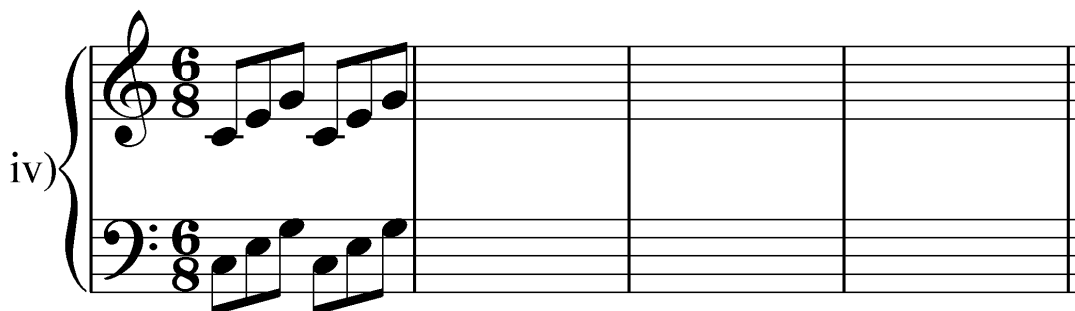
ii)



iii)



iv)



Άσκηση 3

Συμπληρώστε τα κενά μέτρα με το αρπέζ της συγχορδίας ΝΤΟ, όπως στο πρώτο μέτρο.

φράση α Oesten No1



φράση α'



φράση β

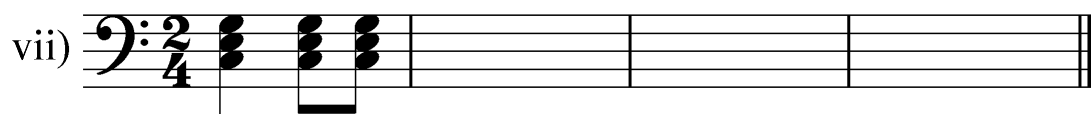
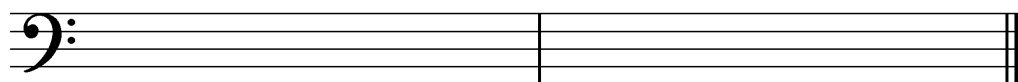
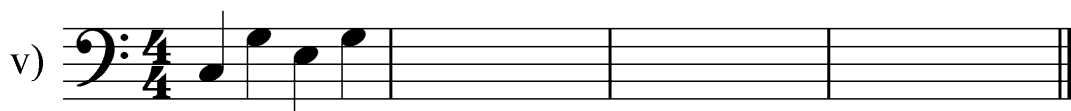
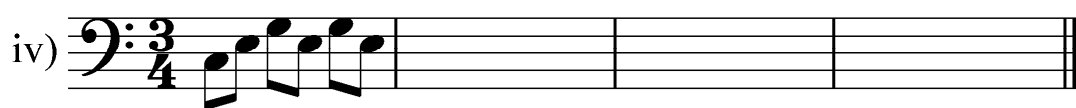
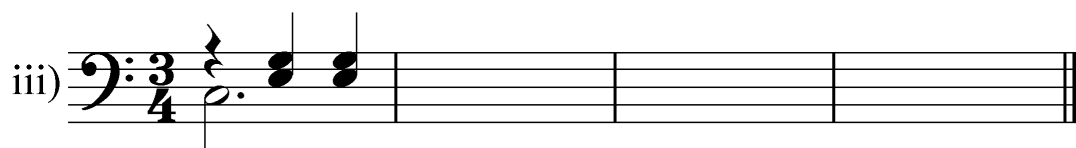
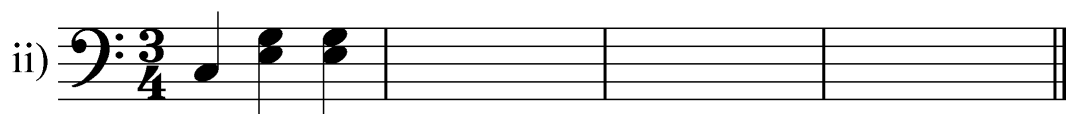
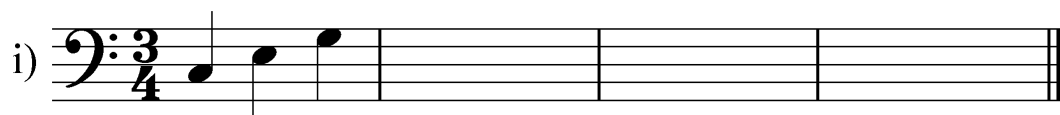


φράση α'



Άσκηση 4

Συμπληρώστε τα κενά μέτρα με την συγχορδία ΝΤΟ μείζων φτιάχνοντας διάφορες συνοδείες για το αριστερό χέρι.



Η συγχορδία του ΝΤΟ σε πρώτη αναστροφή.

Όταν ο χαμηλότερος φθόγγος της συγχορδίας του ΝΤΟ είναι το μι, τότε η συγχορδία είναι σε πρώτη αναστροφή και συμβολίζεται με τον αριθμό 6 (ΝΤΟ⁶).

ο χαμηλότερος φθόγγος είναι το μι

NTO⁶ NTO⁶

NTO⁶

Αναγνωρίστε την συγχορδία του ΝΤΟ⁶ βάζοντάς την μέσα σε πλαίσιο.

NTO⁶

Άσκηση 5

Γράψτε την συγχχορδία ΝΤΟ σε πρώτη αναστροφή και στα δυο κλειδιά.

i)

NTO⁶

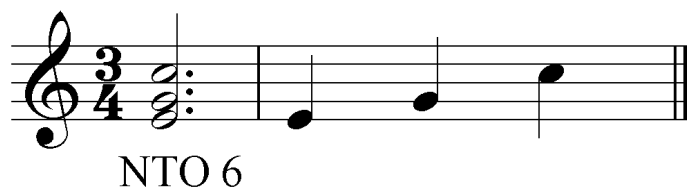
ii)

iii)

iv)

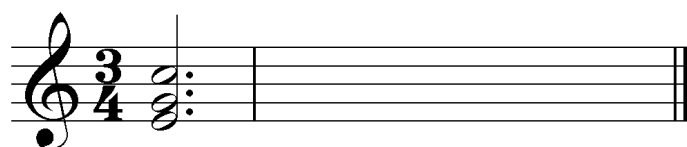
Άσκηση 6

Αναλύστε την συγχορδία γράφοντας το αρπέζ της όπως στο πρώτο παράδειγμα.

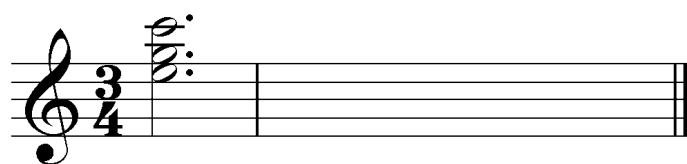


Musical notation for NTO 6. It consists of a single treble clef staff in 3/4 time. The first measure contains a chord of D major (D4, F#4, A4). The second measure contains a quarter note G4. The third measure contains a quarter note A4. The fourth measure contains a quarter note B4. The piece ends with a double bar line.

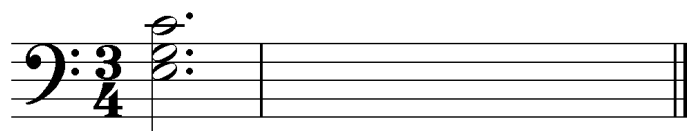
NTO 6



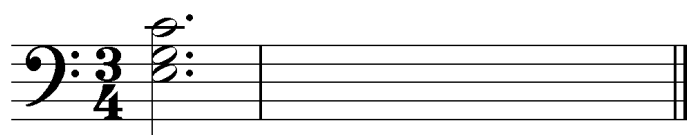
An empty treble clef staff in 3/4 time, intended for the student to write the arpeggio of the first chord.



An empty treble clef staff in 3/4 time, intended for the student to write the arpeggio of the second chord.



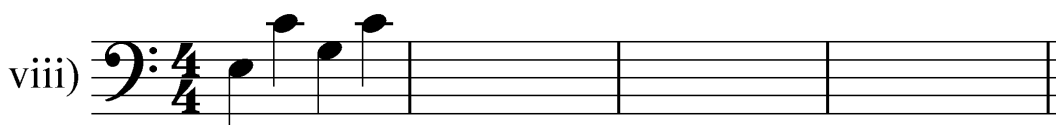
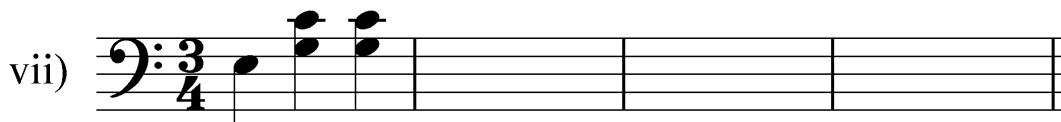
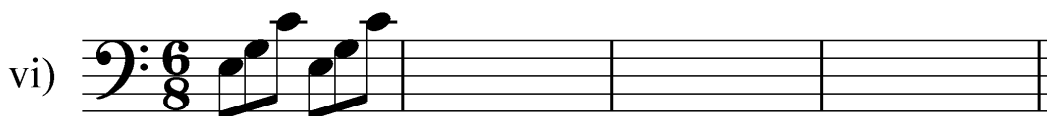
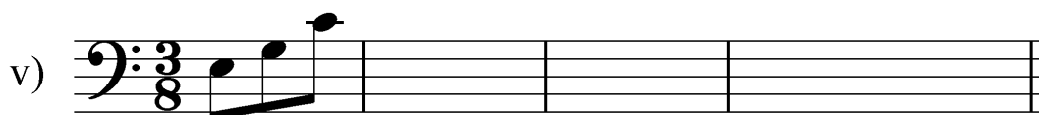
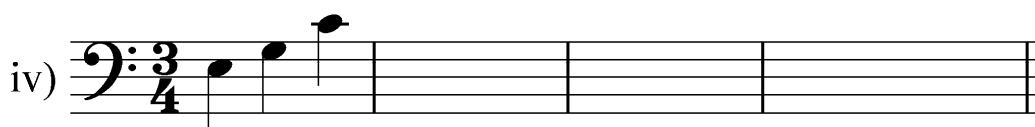
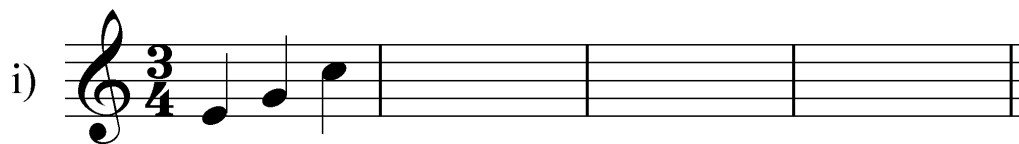
An empty bass clef staff in 3/4 time, intended for the student to write the arpeggio of the first chord.



An empty bass clef staff in 3/4 time, intended for the student to write the arpeggio of the second chord.

Άσκηση 7

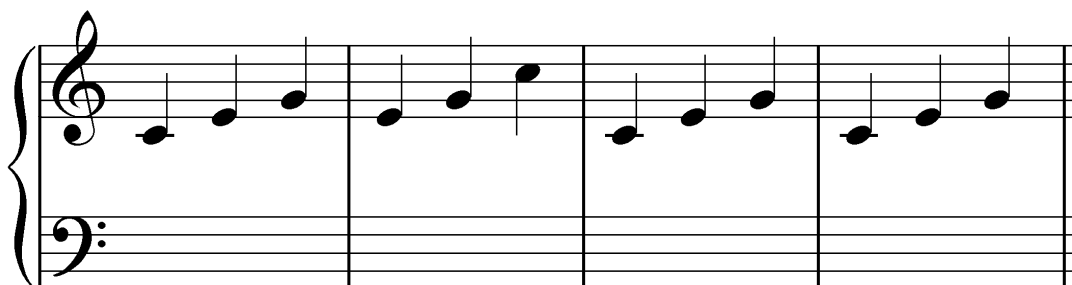
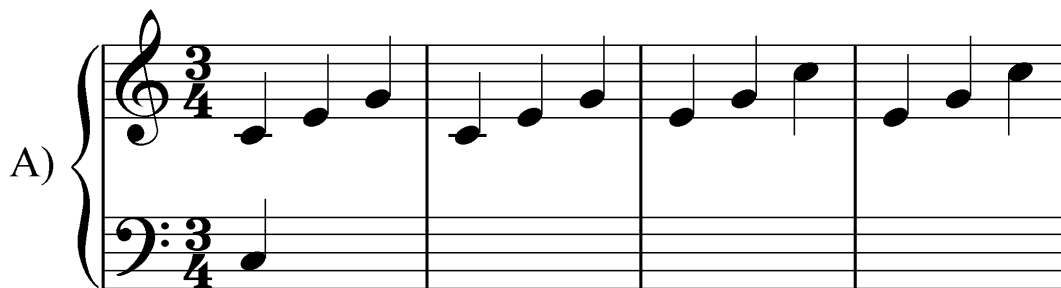
Συμπληρώστε με το αρπέζ της συγχορδίας ΝΤΟ σε πρώτη αναστροφή με τον ίδιο τρόπο, όπως στο πρώτο μέτρο της κάθε άσκησης.




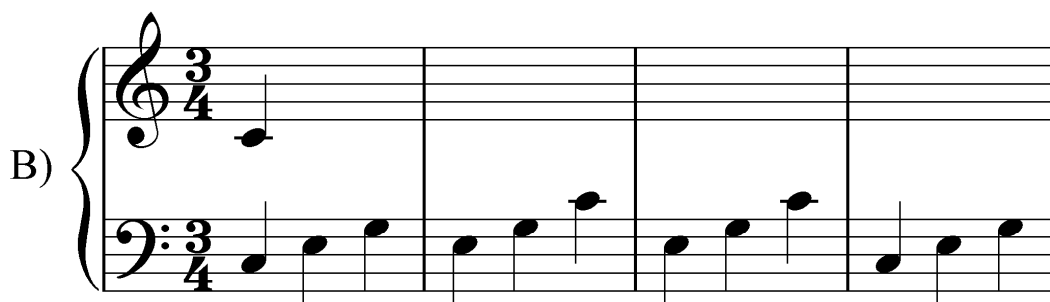
Άσκηση 8

Μεταφέρατε τα αρπάζ των συγχορδιών στο άλλο κλειδί.

A)



B)



Άσκηση 9

Αφού ανακαλύψτε το «κρυμμένο» αρπέζ της συγχορδίας (ευθεία κατάσταση και πρώτη αναστροφή) κυκλώνοντας τις νότες της, γράψτε την «κρυμμένη» συγχορδία στο διπλανό μέτρο όπως στο πρώτο παράδειγμα.

NTO 6

.....

.....

.....

.....

.....

.....

.....

Η συγχορδία του ΝΤΟ σε δεύτερη αναστροφή.

Όταν ο χαμηλότερος φθόγγος της συγχορδίας του ΝΤΟ είναι το σολ, τότε λέμε ότι η συγχορδία είναι σε δεύτερη αναστροφή και την συμβολίζουμε με τους αριθμούς 6, 4 (ΝΤΟ $\overset{6}{4}$).

ο χαμηλότερος φθόγγος είναι το σολ

NTO 6
4

NTO 6
4

NTO 6
4

Αναγνωρίστε την συγχορδία του ΝΤΟ σε δεύτερη αναστροφή (ΝΤΟ $\overset{6}{4}$) βάζοντάς την μέσα σε πλαίσιο.

Άσκηση 10

Συμπληρώστε τα κενά μέτρα γράφοντας την συγχορδία του ΝΤΟ σε δεύτερη αναστροφή (ΝΤΟ⁶₄) όπως στο πρώτο μέτρο.

i)

Musical notation for exercise i) showing a grand staff with treble and bass clefs, 4/4 time signature, and a D major chord in second inversion (F4, A4, C5) in the first measure.

ii)

Musical notation for exercise ii) showing a grand staff with treble and bass clefs, 2/4 time signature, and a D major chord in second inversion (F4, A4, C5) in the first measure.

iii)

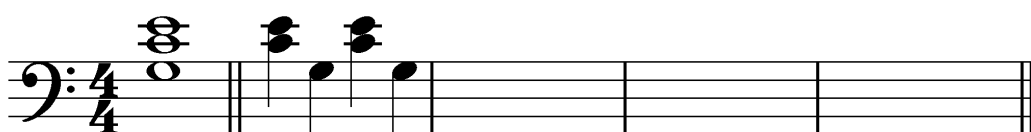
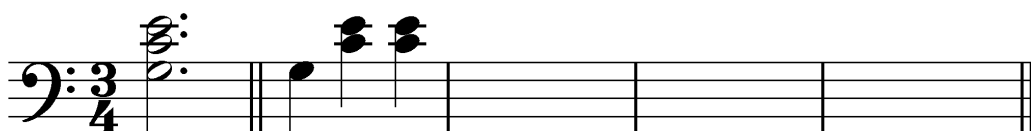
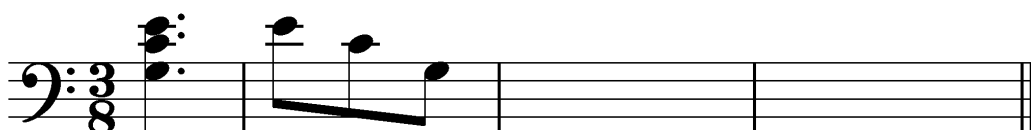
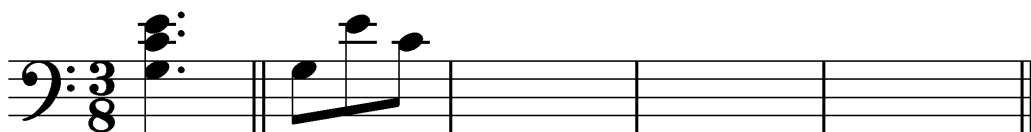
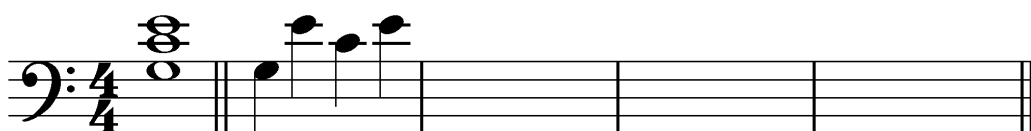
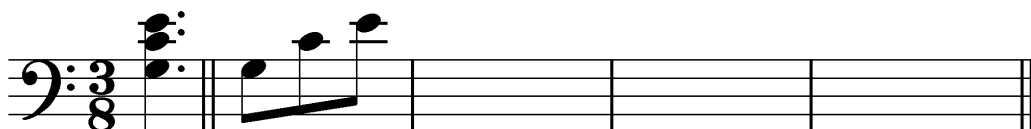
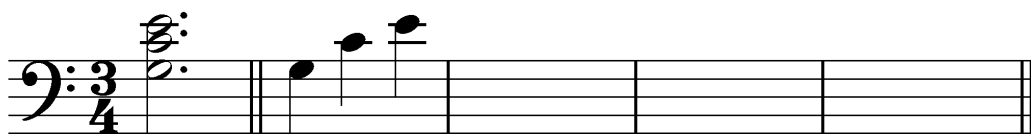
Musical notation for exercise iii) showing a grand staff with treble and bass clefs, 3/4 time signature, and a D major chord in second inversion (F4, A4, C5) in the first measure.

iv)

Musical notation for exercise iv) showing a grand staff with treble and bass clefs, 2/4 time signature, and a D major chord in second inversion (F4, A4, C5) in the first two measures.

Άσκηση 11

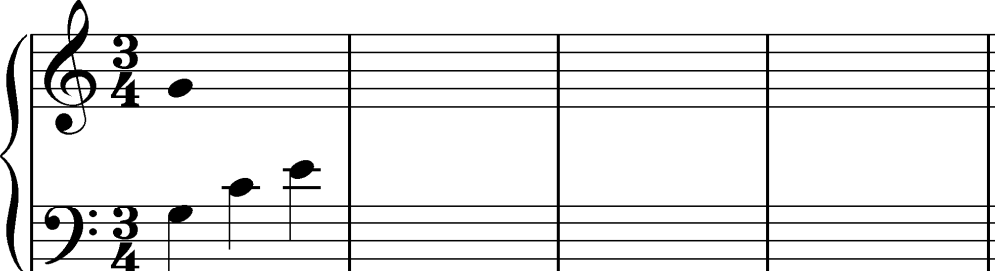
Γράψτε το αρπέζ της συγχορδίας ΝΤΟ 6_4 με διάφορους τρόπους.



Άσκηση 12

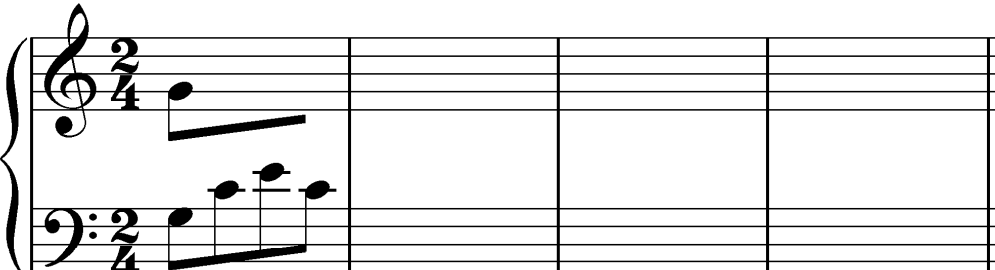
Συνεχίστε γράφοντας στο κλειδί του φα το αρπέζ της συγχχορδίας ΝΤΟ⁶₄ όπως στα παραδείγματα. Κατόπιν μεταφέρατε τα ίδια αρπέζ στο κλειδί του σολ.

i)



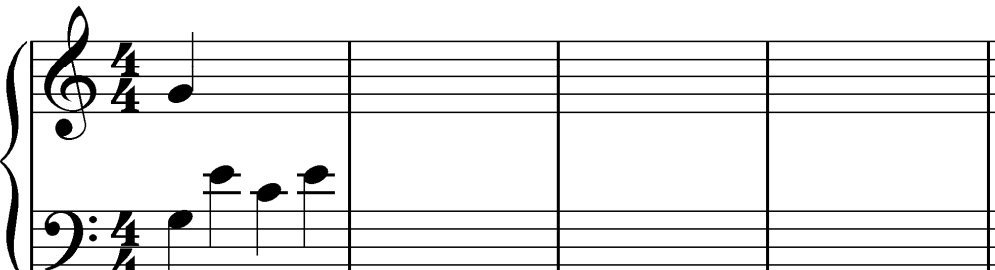
Musical notation for exercise i) in F major, 3/4 time. Treble clef: F4. Bass clef: F3, A3, C4.

ii)



Musical notation for exercise ii) in F major, 2/4 time. Treble clef: F4, G4. Bass clef: F3, A3, C4.

iii)



Musical notation for exercise iii) in F major, 4/4 time. Treble clef: F4. Bass clef: F3, A3, C4.

iv)



Musical notation for exercise iv) in F major, 4/4 time. Treble clef: F4. Bass clef: F3, A3, C4.

Άσκηση 13

Αφού αναγνωρίσετε την κατάσταση της συγχορδίας του Ντο, γράφοντας κάτω από κάθε συγχορδία, Ντο, Ντο⁶, Ντο⁶₄ μεταφέρατε τις συγχορδίες στο άλλο κλειδί.

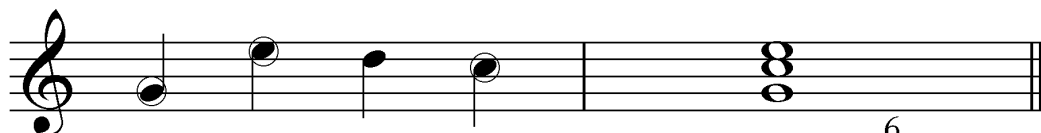
Ντο

Άσκηση 14

Γράψτε την παρακάτω άσκηση.

Άσκηση 15

Αφού ανακαλύψτε το «κρυμμένο» αρπέζ της συγχορδίας κυκλώνοντας τις νότες της, (ευθεία κατάσταση πρώτη και δεύτερη αναστροφή) γράψτε την «κρυμμένη» συγχορδία στο διπλανό μέτρο όπως στο πρώτο παράδειγμα.



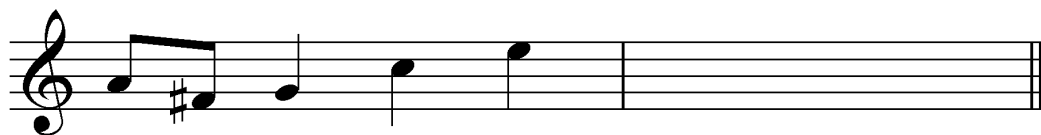
NTO 6
4



.....



.....



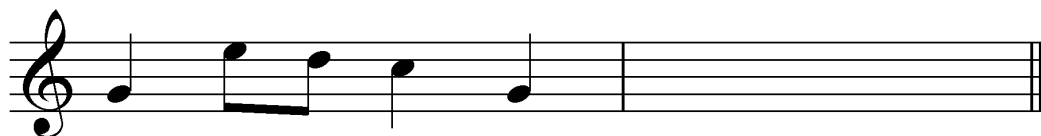
.....



.....



.....



.....

The image displays ten musical staves, each containing a two-measure exercise in the key of D major. The exercises are as follows:

- Staff 1: Ascending eighth-note scale: D4, E4, F#4, G4, A4, B4.
- Staff 2: Descending eighth-note scale: B4, A4, G4, F#4, E4, D4.
- Staff 3: Ascending eighth-note scale: D4, E4, F#4, G4, A4, B4.
- Staff 4: Ascending eighth-note scale: D4, E4, F#4, G4, A4, B4.
- Staff 5: Ascending eighth-note scale: D4, E4, F#4, G4, A4, B4.
- Staff 6: Ascending eighth-note scale: D4, E4, F#4, G4, A4, B4.
- Staff 7: Ascending eighth-note scale: D4, E4, F#4, G4, A4, B4.
- Staff 8: Ascending eighth-note scale: D4, E4, F#4, G4, A4, B4.
- Staff 9: Ascending eighth-note scale: D4, E4, F#4, G4, A4, B4.
- Staff 10: Ascending eighth-note scale: D4, E4, F#4, G4, A4, B4.

Each staff is followed by a dotted line, indicating a continuation or a specific instruction for the exercise.

Άσκηση 16

Γράψτε και στα δυο κλειδιά τις παρακάτω συγχορδίες.

NTO NTO 6 NTO 6
4 NTO 6

NTO 6 NTO NTO 6
4 NTO

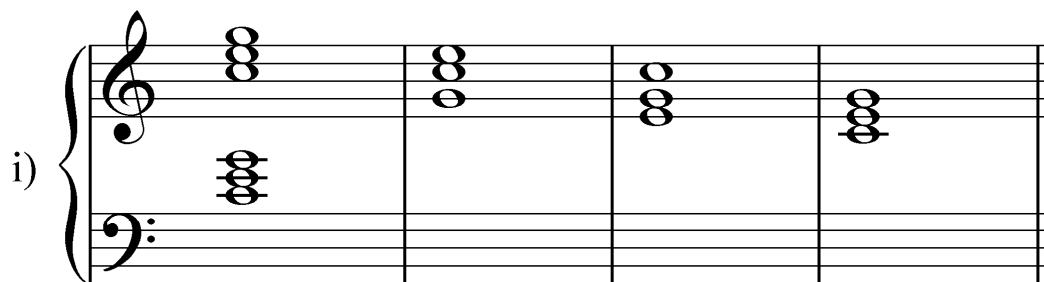
NTO 6 NTO 6
4 NTO NTO 6

NTO NTO 6 NTO 6
4 NTO

Άσκηση 17

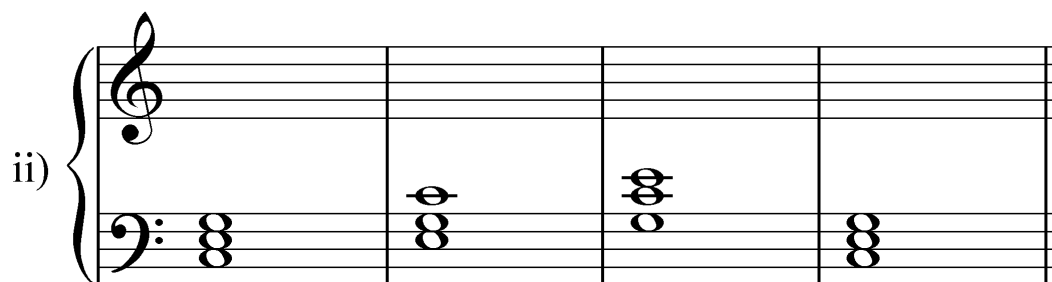
Μεταφέρατε τις συγχορδίες και τα αρπέζ στο άλλο κλειδί.

i)



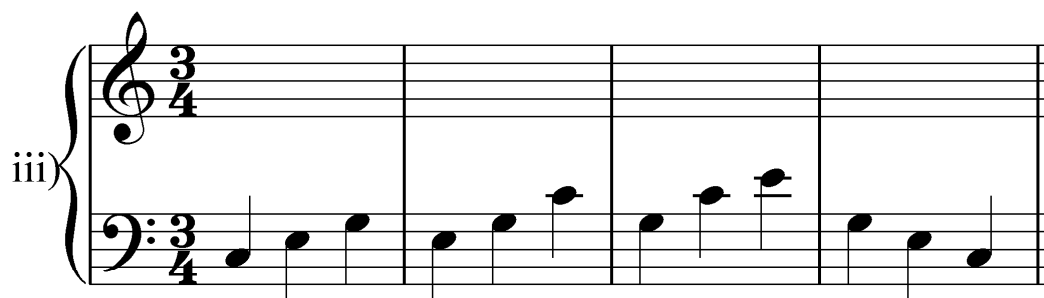
Musical notation for exercise i) showing a G major triad (D4, F#4, A4) in both treble and bass clefs. The bass clef version is an octave lower than the treble clef version.

ii)



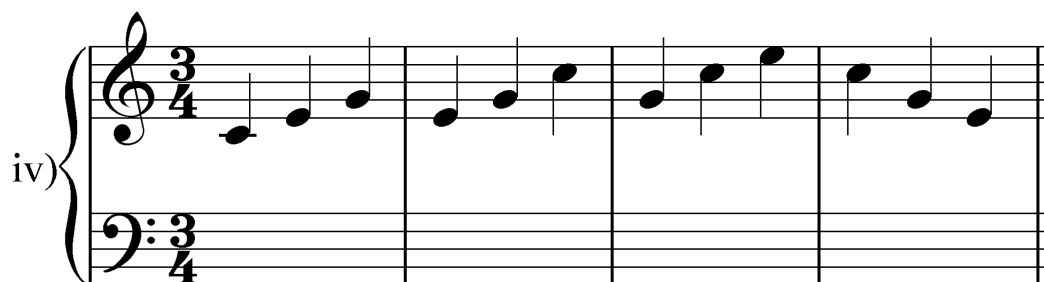
Musical notation for exercise ii) showing a G major triad (D4, F#4, A4) in both treble and bass clefs. The bass clef version is an octave lower than the treble clef version.

iii)



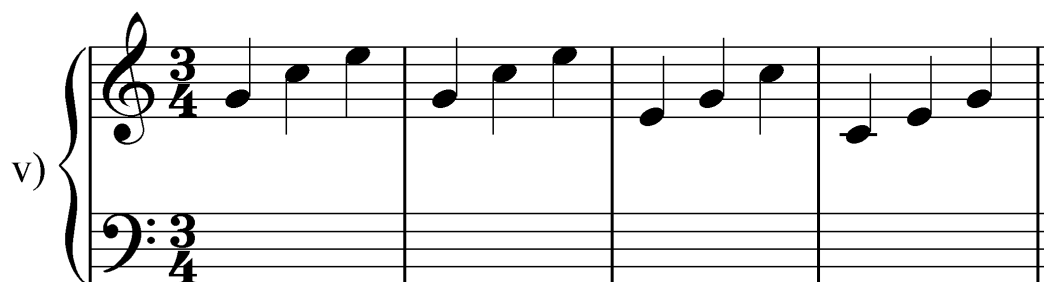
Musical notation for exercise iii) showing a G major triad in 3/4 time, split between treble and bass clefs. The treble clef part contains the notes D4, F#4, and A4, while the bass clef part contains the notes G3, B3, and D4.

iv)



Musical notation for exercise iv) showing a G major triad in 3/4 time, split between treble and bass clefs. The treble clef part contains the notes D4, F#4, and A4, while the bass clef part contains the notes G3, B3, and D4.

v)



Musical notation for exercise v) showing a G major triad in 3/4 time, split between treble and bass clefs. The treble clef part contains the notes D4, F#4, and A4, while the bass clef part contains the notes G3, B3, and D4.

Άσκηση 18

Αφού συμπληρώσετε την νότα που λείπει από κάθε μια συγχορδία του αριστερού χεριού, γράψτε το αρπάζ της ίδιας συγχορδίας για το δεξί με όποιον τρόπο θέλετε!

NTO NTO 6 NTO 6
4 Ντο

NTO 6 NTO NTO 6 NTO 6
4

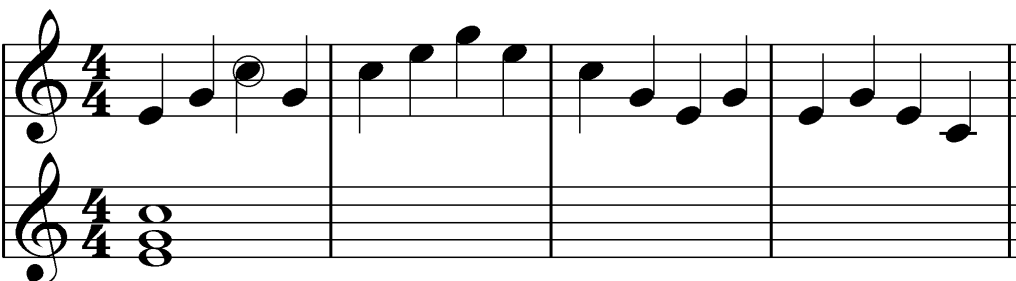
NTO NTO 6 NTO 6 NTO 6
4

NTO NTO NTO NTO

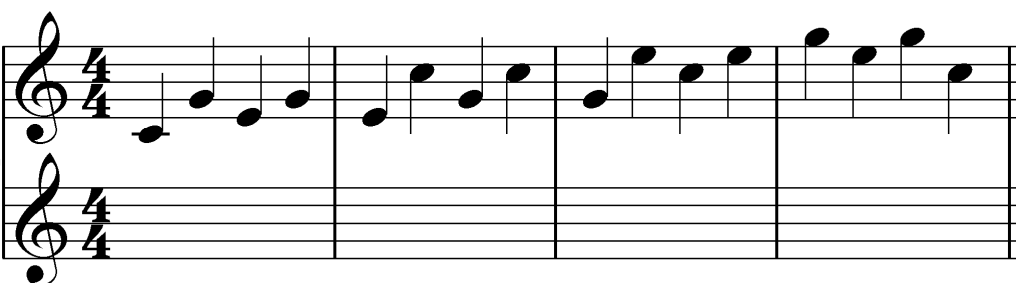
Άσκηση 19

Σε κάθε μέτρο κυκλώστε την θεμέλιο της συγχορδίας (δηλ. την νότα ντο) και γράψτε την συγχορδία στο κάτω πεντάγραμμο. (Προσοχή στο κάτω πεντάγραμμο είναι στο κλειδί του σολ).

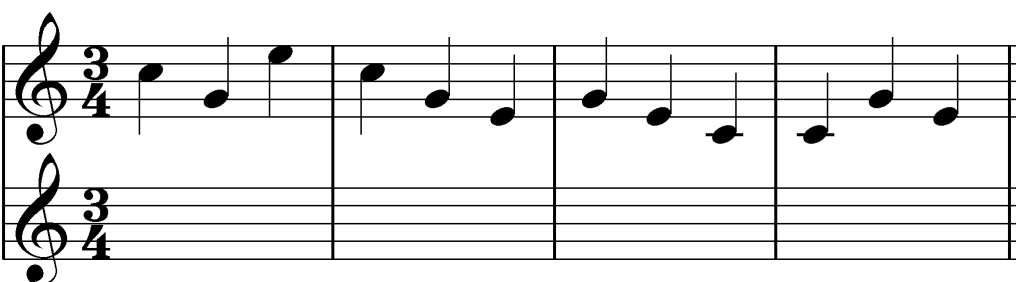
i)



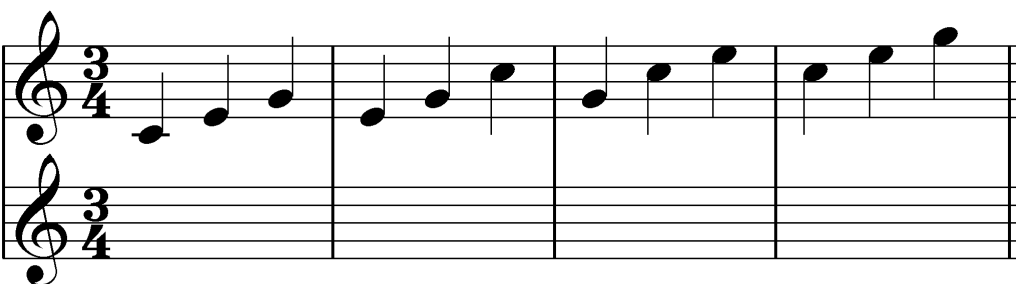
ii)



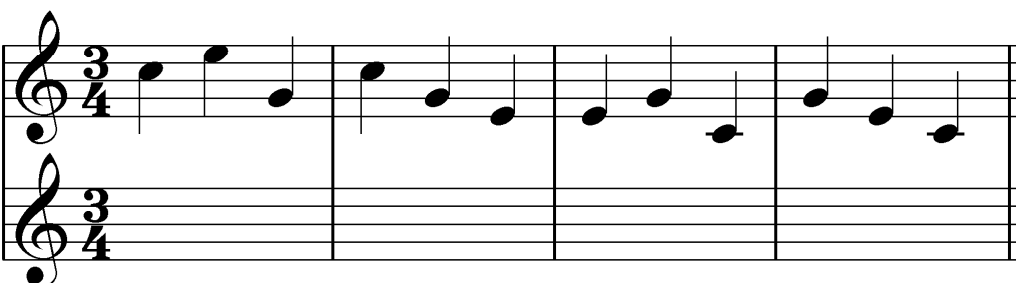
iii)



iv)



v)



Άσκηση 20

Αφού αναγνωρίσετε την συγχορδία που παίζει το αριστερό χέρι, γράψτε την στο επόμενο κενό μέτρο όπως στο πρώτο παράδειγμα. Μεταφέρατε τα ίδια παραδείγματα στο κλειδί του σολ.

NTO